

La capacidad de dar soluciones tecnológicas en un nuevo escenario de acción digital

Calle de Albasanz, 25 - 28037 Madrid
Teléfono: +34 91 267 00 00
E-mail: grupotrc@grupotrc.com
www.grupotrc.com
Contacto: José M. Hernández / Javier Ochando



La integración de soluciones disruptivas capaces de desplegar una red de telecomunicaciones en minutos con soluciones como el Data Center portátil táctico de Klas Telecom, supone una ventaja clave en nuevos escenarios de acción cada vez más digitalizados



Puntos clave de sus proyectos con el Ejército de Tierra

Grupo TRC se ha consolidado como un potente integrador de tecnología de telecomunicaciones y desarrollo de software especializado. Todos nuestros proyectos se asientan en una trayectoria de más de 30 años de experiencia implementando soluciones de infraestructuras TI, integración de sistemas, ciberdefensa y ciberseguridad, plataformas de movilidad segura, virtualización, cloud y desarrollo de App a medida.

Destacamos el mantenimiento integral del hardware de la red de propósito general (GISMI), desarrollo de la aplicación de capacidades (DIV Planes), suministro de equipamiento de ciberseguridad e implementación de infraestructuras de red y wifi seguro en bases y cuarteles por todo el territorio español.

Actividad

La irrupción del COVID-19 ha cambiado los paradigmas de los sistemas de trabajo y comunicación, despejando definitivamente el camino a un escenario de acción digital, donde la seguridad y protección de la información, la velocidad del acceso a los datos, la capacidad de desplegar redes de comunicación privadas y securizadas y la irrupción de la IA, son factores claves en la supervivencia del Estado.

Grupo TRC tiene más de 30 años en el sector de las telecomunicaciones, consolidando su presencia como proveedor de servicios y soluciones de tecnología para el Ministerio de Defensa desde el año 2015. Hemos evolucionado para ser capaces de implementar tecnología y servicios de ciberseguridad, eficientes sistemas de comunicación, plataformas de movilidad, desarrollo de aplicativos... proponiendo un equipo de trabajo especializado, así como la capacidad de dar respuestas ágiles ante la criticidad de los proyectos en los que participamos. Ponemos al servicio de Defensa nuestra experiencia, seleccionando y apostando por las mejores soluciones (no basadas en un solo fabricante), desde la ingeniería hasta el despliegue y mantenimiento de un proyecto llave en mano.

Despliegue de infraestructuras de wifi seguro

En Grupo TRC somos conscientes de la necesidad de proponer un modelo disruptivo para hacer frente a la evolución del mercado tecnológico y conocemos de primera mano la exigencia de desplegar entornos con prioridad móvil manteniendo el control en la administración, aumentando el conocimiento en la gestión de las conexiones y priorizando la seguridad de los datos.

Implementamos tecnologías impulsadas por IA con gestión simplificada que potencia la visibilidad, detección y respuesta basada en el análisis, seguimiento de los dispositivos conectados y control del acceso a la red proponiendo políticas de segmentación de tráfico. Como muestra de nuestra experiencia, realizamos el despliegue, configuración y puesta en marcha de equipamiento Aruba a Hewlett Packard Enterprise Company (switches, puntos de acceso, controladoras, además del nodo central) de la red wifi para la conexión a internet de distintos acuartelamientos del Ministerio de Defensa y los tres ejércitos. Realizando, adicionalmente, toda la infraestructura de cableado de fibra, cobre, armarios... que da soporte al despliegue de electrónica. En total más de 100 emplazamientos y cerca de 5.000 puntos de acceso desplegados.



Servicios de ciberseguridad

Desde Grupo TRC diseñamos y testeamos en nuestro CyberLab soluciones capaces de prevenir, detectar y responder a las amenazas del ecosistema digital.

Estudiamos, diseñamos y desplegamos soluciones para proteger y resguardar la información, datos, redes, activos... basándonos en las necesidades reales de cada proyecto. Adicionalmente, ofrecemos una capa de monitorización avanzada que analiza en profundidad las plataformas desplegadas para evitar posibles brechas, fugas y amenazas, involucrando al cliente para que adopte un enfoque proactivo y saque el mayor partido a las capacidades de las soluciones. En nuestros años de experiencia hemos colaborado estrechamente con Defensa en el despliegue de tecnología puntera, de la mano de los principales fabricantes del sector a escala mundial. Además, hemos realizado un estudio exhaustivo para comprobar la exposición de correos electrónicos corporativos del ámbito del Ejército de Tierra que se puedan descubrir en internet a través de fuentes abiertas.

Desarrollo de software

El desarrollo de software ha sido uno de los núcleos centrales desde la fundación de Grupo TRC. Contamos con cuatro centros especializados en Investigación, Desarrollo e Innovación, y desde el 2004 participamos en importantes programas de I+D de España y Europa con el apoyo de organismos nacionales y europeos.

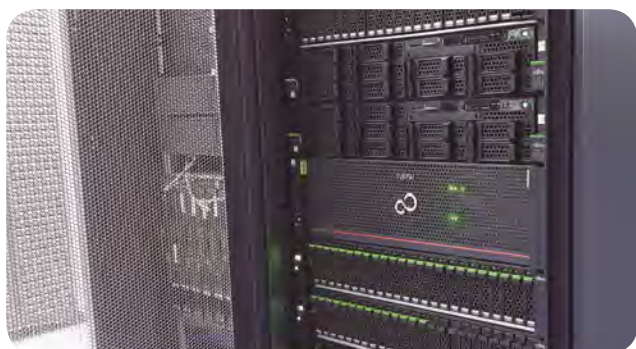
Además de contar con una larga lista de desarrollos especializados para el sector sanitario, hemos trabajado en

software específico para la gestión empresarial, seguimiento de activos y plataformas para el sector financiero. Toda esta experiencia queda plasmada en el desarrollo de la app de capacidades del Ejército de Tierra.

Despliegue de Data Center Táctico

Esta solución ha sido seleccionada para la implementación de nodos desplegados del WAN-PG para su uso en zona de operaciones. La solución tiene dos pilares claves, un hardware táctico de Klas Telecom (Voyager Tactical Data Center) especialmente diseñado para despliegues en las zonas más austeras y un software hiperconvergente de Nutanix que aporta las ventajas de la virtualización de computación y almacenamiento, proponiendo un entorno altamente disponible e intuitivo que se auto-recupera ante fallos de hardware. Este software permite disponer en minutos una plataforma que va desde una granja de virtualización hasta una cloud privada.

El hardware se compone de un chasis de fibra de carbono con ruedas y con las medidas para ser transportado en cabina durante vuelos comerciales. En su interior encontramos cuatro servidores que proporcionan computación y almacenamiento, un switch táctico de 10Gbps para interconectar los servidores y una fuente de alimentación doble (AC y DC) con Sistema de Alimentación Ininterrumpida (SAI). Esta solución es ideal para despliegues rápidos en los que se requiere gran cantidad de capacidad de procesamiento y/o almacenamiento y no se disponga de conectividad suficiente para enviar los datos, permitiendo procesarlos de manera remota.



Data Center propio en la sede central en Madrid



Despliegue de nodos del Data Center Táctico